

Fordeler:

- Omfattende historikk sikrer bl.a. at brukerne kan se prosjektets nye filer og sjekke om filer er sendt og mottatt.
- Tegningsleseren (ca. 50 formater støttes) gjør det mulig å se filer - uten å ha selve programmene filene er opprettet med.
- Rettigheter tildeles på mappenivå slik at kun utvalgte brukere har rett til å se og endre filer.
- Fleksibel og optimal håndtering av prosjektinformasjon, da brukerne selv velger hva de vil varsles om.
- Overflødig med papirbasert saksarkiv.

Utgivelsesområdet

Utgivelse innebærer godkjenning av bestemte revisjoner. Tegningene fra Arbeidsområdet gjøres ofte tilgjengelig for sluttbrukeren i 'statiske' formater som .pdf eller .dwf.

Ved å holde foreløpige og gjeldende dokumenter adskilt minimeres risikoen for feil og misforståelser da det ikke vil være tvil om hvilke filversjoner som er gjeldende.

Dokumentlister defineres for de ulike fag

Det er typisk en fagansvarlig eller en prosjekteringsleder som setter opp dokumentlisten og fordelingen av tegninger og andre dokumenter.

I byggefasen er det primære behovet å sikre løpende tegningsmateriale til entreprenøren. Utgivelsesområdet samler resultatet av Arbeidsområdet, altså dokumenter som er godkjent og klare til utgivelse. Utgivelsesområdet inneholder typisk det gjeldende prosjektmaterialet (beskrivelser, tegninger, tidsplaner etc.) i tillegg til andre administrative dokumenter.

I Utgivelsesområdet finnes godkjennelsesprosedyrer (typisk en fordel i prosjekter med totalentreprise). Den prosjekteringsansvarlige godkjenner utgivelse av alle filene. Dokumenter som avventer en godkjenning er ikke synlig for andre enn de(n) som skal godkjenne.

Etter at et dokument er utgitt og godkjent, er det mulig å frigi et dokument fra Utgivelsesområdet til en eller flere mottakere. Denne frigivelsen gjøres i Novapoint Prosjekt sitt Fordelingsområde.

Utgivelsesområdet har automatisk overvåkning av dokumentlistene. Listenes medlemmer mottar e-post når nye dokumenter legges til listen. Godkjennerne mottar automatisk e-post om dokumenter som avventer godkjenning.

Fordeler:

- Administrative oversikter over dokumenter, som kan frigis eller som krever godkjenning
- Strukturerte, prosjektspesifikke godkjennelses-

prosedyrer til kvalitetssikring av dokumenter som skal frigis.

Fordelingsområdet

Fordelingsområdet benyttes til fordeling av dokumenter i hele anleggssakens faser.

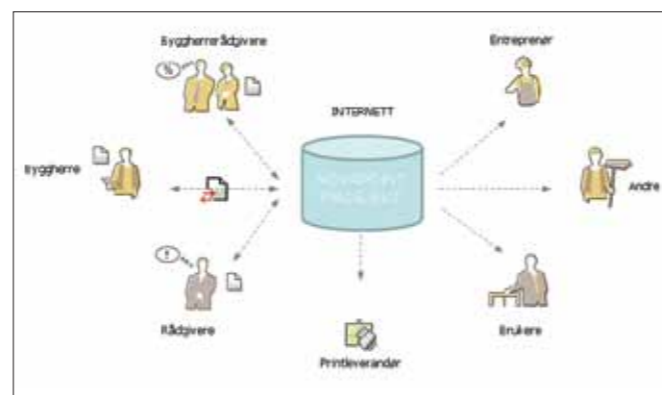
Fordeling og distribusjon betyr å sikre at sluttbruker får tilgang til de tegninger og dokumenter han/hun trenger. Dette kan være tegninger elektronisk tilgjengelig i Novapoint Prosjekt og/eller tegninger levert som plott fra et printsenter. Alle får direkte beskjed via e-post eller sms når nytt og gjeldende materiale frigis. Overblikket bevares og risikoen for feil og misforståelser reduseres. Grensesnittet i Fordelingsområdet er veldig enkelt og brukeren vil kun se de funksjoner og tegninger/dokumenter som han/hun trenger. Brukterskelen for å benytte Fordelingsområdet av en sluttbruker (eksempelvis en entreprenør eller byggherre) er derfor meget lav.

Fordelingsområdet forenkler administrasjonen og gir oversikt over hvilke dokumenter som har nådd ut til de ulike brukerne, her fremgår det også hvilke dokumenter som er sendt til print. Det blir automatisk opprettet fordelingslister på Excel-format (xls) som viser hvilke tegningsfiler som er distribuert digitalt, og hvilke som også er sendt til printbestilling..

Ved systematisk bruk av Novapoint Prosjekt oppnår prosjektet store administrative besparelser da mange av prosessene er automatiserte og ved å sette på overvåkning (varsling på e-post eller sms) vil man få beskjed om endringer. Alle bevegelser registreres og lagres som historikk til en evt. senere dokumentasjon.

Fordeler:

- Systematisering av frigitte dokumenter og fordeling mellom mottakere (brukerne)
- Forenklet og målrettet brukergrensesnitt til de brukerne som kun har behov for å hente dokumenter
- Gjenbruk av data og automatisk generering av forsendelseslister i Excel-format
- Spisset fordelingsliste per deltaker (gruppe)



**RING 67 81 71 00 OG KOM I GANG
MED DET SAMME**

NOVAPOINT PROSJEKT – BYGGEWEB I SAMFERDSEL



Skandinavias ledende prosjekteringsverktøy innen samferdsel integreres med Skandinavias ledende samhandlingsverktøy for byggeprosjekter.

ViaNova satser aktivt på å gjøre Novapoint Prosjekt til den beste totalløsningen for samferdselssektoren i årene som kommer.

OPS-PROSJEKT E18 KRISTIANSAND – GRIMSTAD

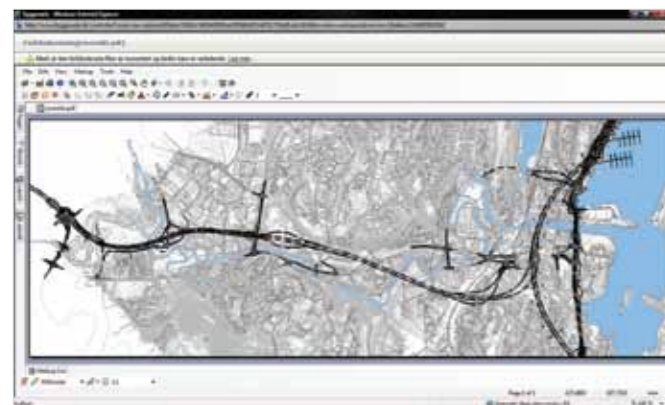
”Prosjekthotellet fungerer utmerket og sikrer tilgjengelighet og god oversikt. Systemet sikrer nødvendig dokumentasjon og sporbarhet i prosjektet.”



Finn Aasmund Hobbesland, adm. dir. i Agder OPS Vegvesen AS

E16 KJØRBO-WØYEN

”Verktøyet er enkelt å komme i gang med. Både rådgivere og byggherre er meget godt fornøyd. Den nye funksjonaliteten med automatisk kopling til tegningslister vil gi store besparelser.”



Prosjektledelsen i Aas-Jacobsen/ViaNova Plan og Trafikk

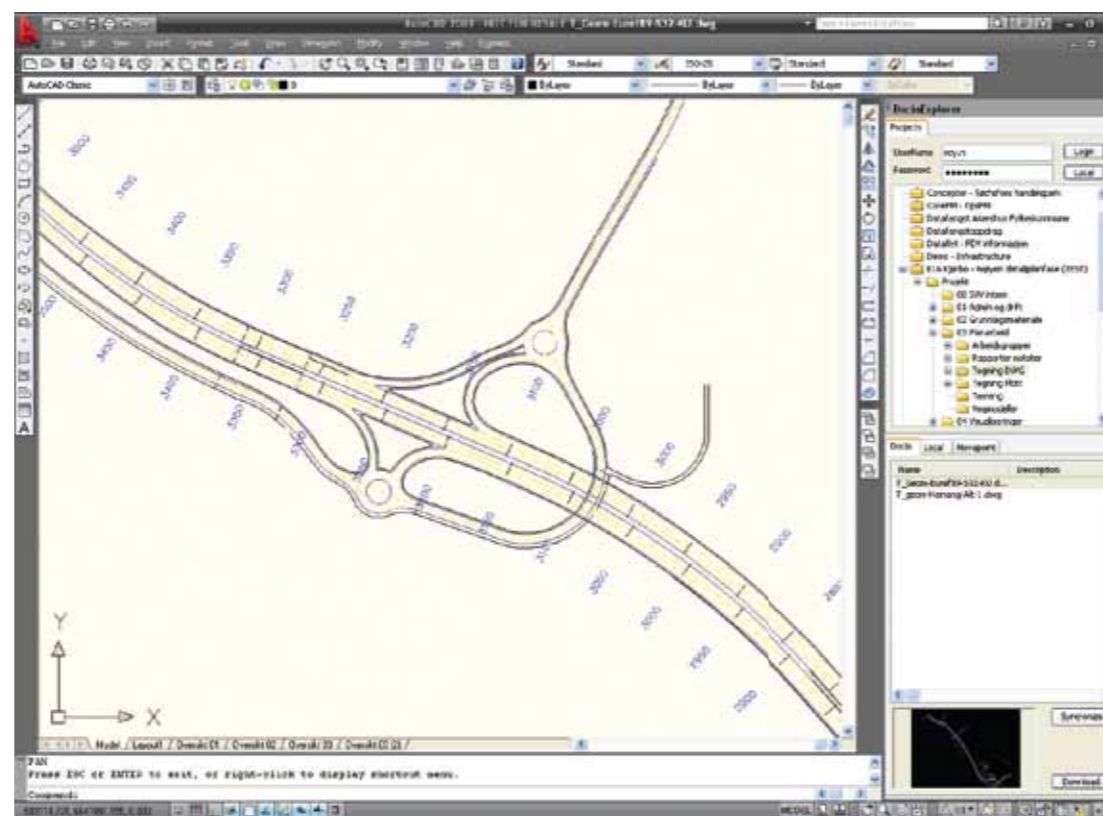
NOVAPOINT PROSJEKT

Novapoint Prosjekt representerer en ny løsning fra ViaNova bygd på det markedsledende prosjekthotellet for byggsektoren i Skandinavia, Byggeweb. Novapoint Prosjekt er tilpasset samferdsels-markedet, støtter Vegvesenets eProf- og iProf-standarder og er integrert med AutoCAD™ og Novapoint prosjekteringsverktøy. ViaNova har som mål å levere gode totalløsninger innen planlegging, prosjektering og drift for å sikre papirløs samhandling og bedre resultater. Med vår samlede kompetanse innen samferdsel, IKT og samhandlingsløsninger utgjør vi et komplett miljø for å levere de beste løsninger og tjenester til våre kunder. Løsningen er fleksibel i forhold til struktur og anvendelse og representerer et godt alternativ til samferdselssektoren i dag. Novapoint Prosjekt ivaretar dataflyten i samferdselsprosjekter og sikrer gjenbruken av informasjon mellom ulike aktører og faser i byggeprosessen.

Funksjonalitet for samferdselssektoren

Novapoint Prosjekt leveres med følgende NY FUNKSJONALITET utover basis funksjonalitet fra Byggeweb:

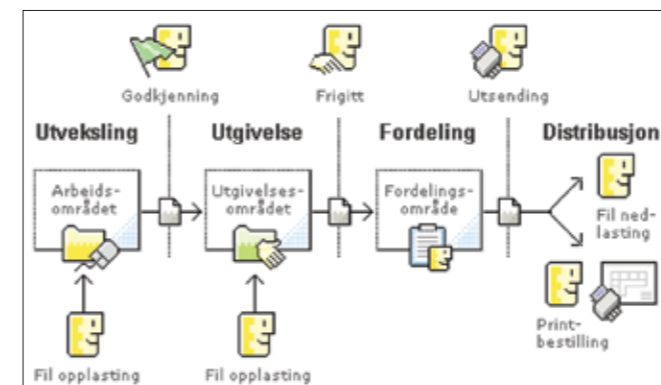
- Støtte for grafisk visning og linker til samferdselsformater som .kof og .tit ved automatisk generering av .dwf fil, og automatisk hyperlinking, som gjør det mulig å laste ned linkede filer.
- Regelmessig synkronisering av mapper og filer mellom Novapoint Prosjekt (web) og lokal arbeidsplass.
- Automatisk oppdatering av metadata mellom tegningslisten og Novapoint Prosjekt.
- Kontroll av dobbeltlagrede filer og synkronisering av metadata mellom applikasjoner og lagringssted lokalt/web.
- Byggeweb integrert i AutoCAD™.
- Analyse funksjonalitet for AutoCAD™ .dwg filer; objekter, lagdeling, layouts, tittelfeltinformasjon, tekstattributter etc. Det kan settes opp forhåndsdefinerte krav (Kravspesifikasjon) til .dwg- underlaget og kravene kan sjekkes mot en automatisk generert avviksrapport.



Skjermdump fra AutoCAD™ som viser Novapoint Prosjekt utforsker/mapper inne i AutoCAD™. Grafiske filer åpnes/lagres direkte i AutoCAD™ og endringer i tegningen synkroniseres direkte med Novapoint Prosjekt fra lokal arbeidsplass. Brukeren kan i AutoCAD™ velge mappestruktur lokalt eller i Novapoint Prosjekt.

Novapoint Prosjekt – struktur og oppbygging

Novapoint Prosjekt samler alle dokumenter i anleggsprosjektet på ett sted og gjør det mulig via internett å kontrollere utveksling, utgivelse og distribusjon på tvers av geografi, fag- og virksomhetsgrenser.



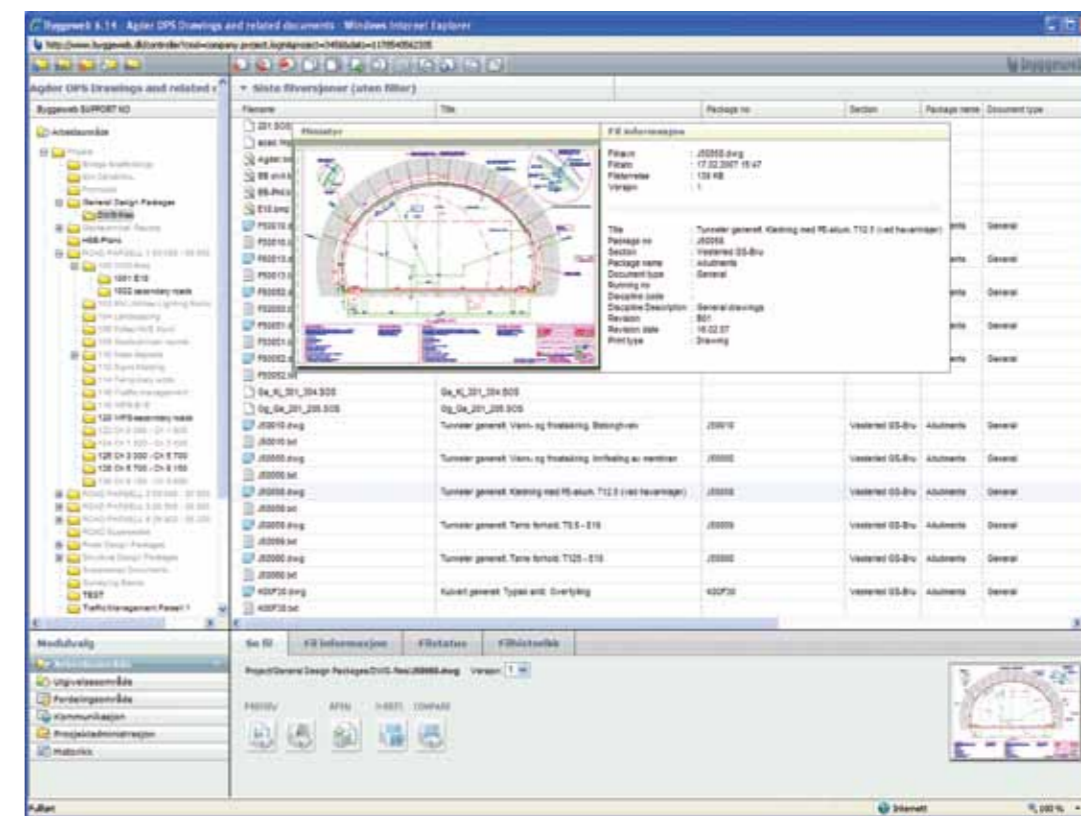
NOVAPOINT PROSJEKT STØTTER ARBEIDSPROSESSEN GJENNOM PROSJEKTFASENE

Novapoint Prosjekt kan tilpasses ethvert prosjekt uavhengig av størrelse, faseoppdeling og kompleksitet. Løsningen sikrer en kontrollert og effektiv do-

kumentutveksling mellom anleggsledelsen, rådgivere og entreprenører, samt en sentralt styrt dokumentfordeling og optimal printdistribusjon helt ut på byggeplass.

Arbeidsområdet

I Arbeidsområdet jobber rådgiverne aktivt med prosjektering. Rådgiverne har behov for å kunne samarbeide med de øvrige rådgiverne på prosjektet og løpende utveksle foreløpige arbeidstegninger og dokumenter. Det er ulike utkast og versjoner, hyppig utveksling av tegninger (.dwg) og aktiv kommunikasjon mellom partene. Arbeidsområdet er tilrettelagt spesielt for dette formålet med funksjonalitet for bl.a. rettighetsstyring/adgangskontroll, overvåking av mapper, støtte for å se på, markere og manøvrere i tegninger samt full historikk på alle utførte aktiviteter. Alle prosjekterende har typisk leseadgang til hele Arbeidsområdet, og rettigheter til å endre egne tegninger og dokumenter. Ved å utveksle arbeidsfilene digitalt i Arbeidsområdet, sikrer Novapoint Prosjekts versjonsstyring at det alltid arbeides med de seneste og gjeldende tegninger og dokumenter. Brukere kan overvåke mapper og få varsling på e-post.



Skjermdump som viser Arbeidsområdet i Novapoint Prosjekt. Mappestruktur, filer og ”minibilde” av tegning og metadata vises i figuren. Bildet er hentet fra ”OPS E18 Kristiansand – Grimstad”- prosjektet